

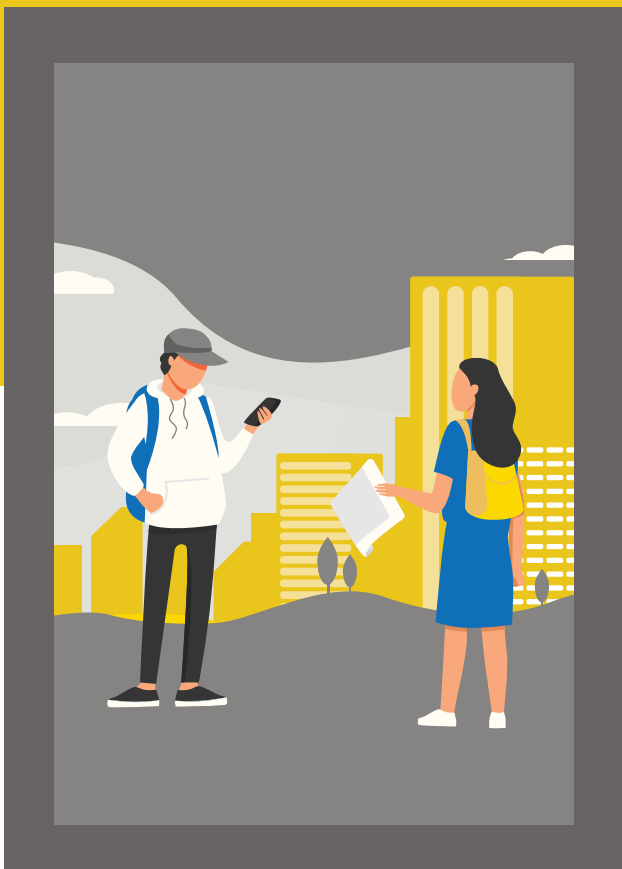
АДАМ САУДАСЫНА  
ТАП БОЛСАҢЫЗ,  
НЕ ІСТЕУ КЕРЕК

11616 шұғыл желісіне немесе 102  
телефонына қоңырау шалыңыз.



## ЖАЛПЫ ЖАДЫНАМА

АДАМ САУДАСЫ ТУРАЛЫ  
БІЛУ НЕЛІКТЕН МАҢЫЗДЫ?



ШҰҒЫЛ ЖЕЛІ НӨМІРІ  
**11616**  
ПОЛИЦИЯ НӨМІРІ  
**102**

**БҰҰ Палермо хаттамасына сәйкес «Адам саудасы»** қорқыту немесе күш қолдану немесе мәжбүрлеудің басқа түрлері, кісі ұрлау, алаяқтық, алдау, билікті асыра пайдалану немесе жағдайдың әлсіздігін пайдалану не болмаса басқа адамды бақылайтын адамның келісімін алу үшін оған ақша төлеу немесе пайда түсіру түріндегі пара беру арқылы эксплуатация мақсатында жүзеге асырылатын адамдарды тартуды, тасымалдауды, табыстауды, жасыруды білдіреді. Эксплуатация соның ішінде басқа тұлғалардың жезөкшелік эксплуатациясын немесе жыныстық эксплуатацияның басқа да түрлерін, зорлық немесе мәжбүрлі еңбекті немесе қызметтерді, құлдықты немесе құдыққа ұқсас дәстүрлерді, еріксіз күйді және органдардың алынып тасталуын қамтиды.



## ТӨМЕНДЕГІ БЕЛГІЛЕРГЕ КӨҢІЛ АУДАРЫҢЫЗ:

- ✓ адамдардың қозғалу және сөйлесу еркіндігінің шектеу;
- ✓ құжаттардың (паспорт, жеке куәлік) болмауы; құрбан туыстарымен қарым-қатынастың және қаражатты басқарудың бақылауда болатынын көрсетеді;
- ✓ жүйке және физикалық әлсіреу іздері;
- ✓ құрбан эксплуатация барысында ұшыраған зорлық-зомбылық, азаптау, жазалау іздері;
- ✓ бағынышты немесе қорыққан болып көріну;
- ✓ байланыс орнатуды қаламау;
- ✓ жыныстық ориентацияны немесе жыныстық ұсынысты баса назар аударатын киім, сыртқы түр немесе мінез-құлық элементтері (коммерциялық секс жұмыскерлерінің гардеробы мен атрибуттары);
- ✓ жақын болып табылмайтын кісілердің кәмелетке толмаған адамды үнемі сүйемелдеуі мен бақылауының айқын белгілері;
- ✓ тексерулер мен рейдтер жүргізу кезінде құрбандар полициямен, еңбек инспекциясымен және техникалық қадағалау органдарымен байланысудан кез келген жолмен аулақ болады. Адам саудасының құрбандары жасырылады немесе объектінің сыртына шығарылады.